

Paesaggio in movimento Progetto Fai “Centa-for-ever”

IC ALBENGA II PRIMARIA PACCINI CLASSE 5A



**CONOSCIAMO
IL PASSATO,
PER
MIGLIORARE IL
PRESENTE E
PROGETTARE IL
FUTURO!**

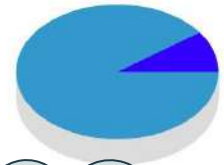
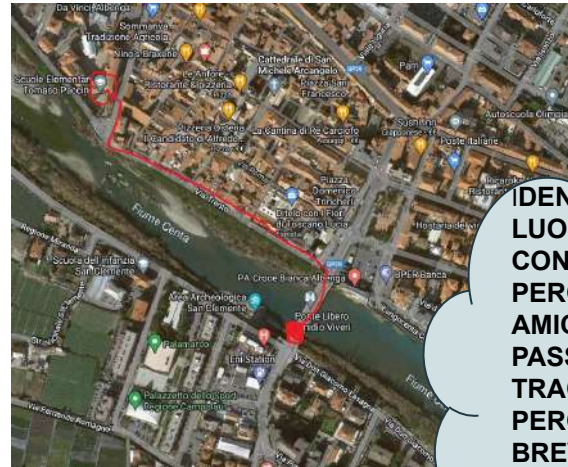
SCEGLIAMO UN LUOGO CON CARATTERISTICHE IDENTITARIEPRONTI PER ESPLORARE LA CITTA'.....



**USCIAMO DA SCUOLA
CON PENNE, TACCUINI,
TABLET PER
FOTOGRAFARE..TORNATI
IN CLASSE
CONDIVIDIAMO E
CONFRONTIAMO IL
MATERIALE**



ATTRAVERSO LE INTERVISTE...L'ANALISI DEI DATI



**IDENTIFICHIAMO IL
LUOGO PRESCELTO,
CON UNA NETTA
PERCENTUALE DA
AMICI, COMPAGNI E
PASSANTI.. E
TRACCIAMO IL
PERCORSO PIU'
BREVE PER
ARRIVARCI DALLA
NOSTRA SCUOLA**

ECCO IL LUOGO DEL CUORE...

**DAL PONTE VIVERI,
L'AREA
ARCHEOLOGICA DI
SAN
CLEMENTE...RIONE
VADINO**



ORA ANALIZZIAMOLO...

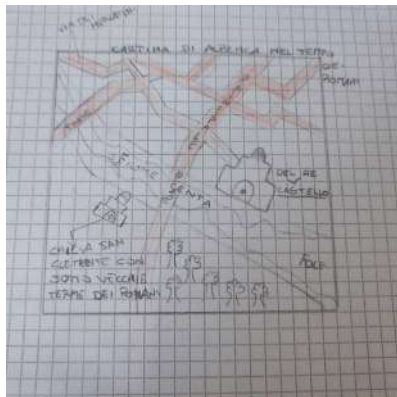
IN PRIMO PIANO VEDIAMO LE ACQUE DEL FIUME SCORRERE LENTE
E SULLA SINISTRA IL SITO ARCHEOLOGICO; IL PAESAGGIO HA UNA
FORMA ALLUNGATA, ASSAI OMOGENEA..IN LONTANANZA VEDIAMO I
PALAZZI, IL PONTE SULL'AURELIA, LA SCUOLA..

ELEMENTI NATURALI: ACQUA, TERRA, PIETRE, ERBA, VEGETAZIONE,
COLLINE, CIELO E NUVOLE...LA VEGETAZIONE E' IN PARTE
SPONTANEA, IN PARTE INSERITA DALL'UOMO, COME LE PINETE..

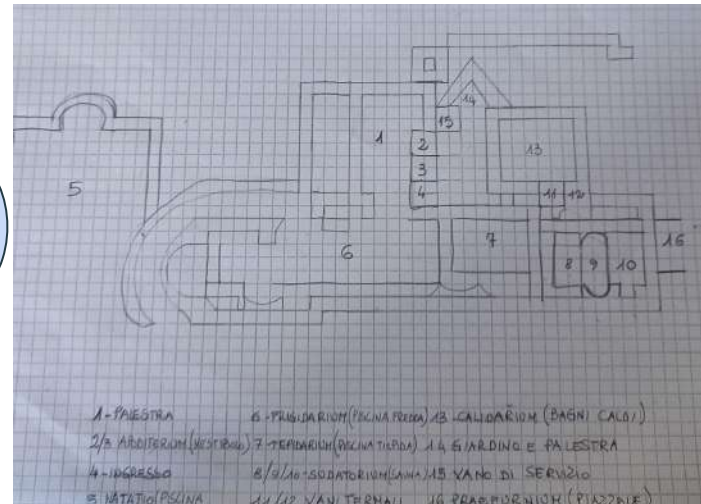
ELEMENTI ANTROPICI: ARGINI, CASE, STRADA, PONTE, RESTI ARCHEOLOGICI,
MACCHINE..



ATTRAVERSO LE IMMAGINI E LE NOZIONI REPERITE IN INTERNET, LE TESTIMONIANZE DI STORICI LOCALI....



ABBIAMO
RIELABORATO
LA CARTINA DI
ALBENGA
ROMANA E
DELL'IMPIANTO
TERMALE..



UN TUFFO NEL PASSATO..



L'IMPIANTO TERMALF FU COSTRUITO TRA IL II E III SEC. D.C., E TUTTO VENNE ALLA LUCE ALLA FINE DEGLI ANNI '90 DEL SECOLO SCORSO, DURANTE LA COSTRUZIONE DEGLI ARGINI, PER LA MESSA IN SICUREZZA DELLA ZONA.

IN EPOCA ROMANA ALBENGA POSSEDEVA UN PORTO, LOCATO VICINO AL COMPLESSO TERMALF. QUEST'ULTIMO AVEVA PISCINE, VASCHE CALDE, FREDDE, SAUNE, RIVESTITE DI MARMÌ PREZIOSI, IL TUTTO ALIMENTATO DA CALDAIE E TUBATURE SOTTERRANEE.

DURANTE GLI SCAVI, EMERSERO ANCHE UNA DECINA DI TOMBE E I RESTI DI UNA CHIESA, COSTRUITA UNA VOLTA CHE LE TERME FURONO DISMESSE, LA BASILICA DI SAN CLEMENTE.

ANALIZZIAMO I CAMBIAMENTI AVVENUTI NEL TEMPO..

CAUSE NATURALI: IL CORSO DEL CENTA FU DEVIATO, SI PENSA CHE UNA PARTE DELLE ACQUE IN ORIGINE VENISSE AD ALIMENTARE LE TERME.

CAUSE ECONOMICHE/ SOCIALI: CON LA FINE DELL'IMPERO ROMANO ANCHE SULLA CITTA' SI RIPERCOSSE DECADENZA, CALARONO GLI APPRODI AL PORTO, SINCHE' QUEST'ULTIMO CESSO' DI ESISTERE DEL TUTTO.

NULLA SI SPRECAVA, QUINDI PIETRE E MATERIALI VENNERO USATI PER LA COSTRUZIONE DI UNA NECROPOLI E DELLA BASILICA DI SAN CLEMENTE...

TRA PASSATO E PRESENTE...



IL NOSTRO LUOGO DEL CUORE PROIETTATO NEL FUTURO...



CI PIACEREBBE CHE:

- L'AREA DEL SITO ARCHEOLOGICO FOSSE MESSA IN SICUREZZA, AVESSE PERCORSI ACCESSIBILI A TUTTI, -DIVENTASSE PARTE DEL PROGETTO MUSEALE DI PALAZZO ODDO.

-VORREMMO REALIZZARE LA CARTELLONISTICA CON MATERIALE DI RICICLO, ELABORANDO NOI I BOZZETTI,

-AUMENTARE LA ZONA VERDE, CON LA PIANTUMAZIONE DI ALTRI ALBERI E PANCHINE.

-RIPRISTINARE E PRESERVARE L'ECOSISTEMA FIUME DOVE VIVONO CORMORANI, CIGNI, OCHE, GERMANI....

TRA LABORATORI E AMBIENTE



**AL "MUSEO DELLE
MAGICHE
TRASPARENZE
SONORACCOLTI
OGGETTI DEL
PERIODO ROMANO
DELLA CITTA', CI
PIACEREBBE
VEDERE REALIZZATI
LABORATORI SULLA
VITA QUOTIDIANA
DEI ROMANI**



**VORREMMO
SALVAGUARDARE
L'AMBIENTE**

**...E PERCHE' NO? UN'AREA GIOCHI E RELAX... E PER
CONCLUDERE LA BANDIERA CHE RAPPRESENTA IL
NOSTRO PROGETTO!**



**UN'AREA GIOCHI IN
SINTONIA CON
L'AMBIENTE, CON
GIOCHI IN LEGNO,
CISTERNA PER IL
RECUPERO DELLE
ACQUE PIOVANE,
PERCORSI
ACCESSIBILI A TUTTI,
ECOSOSTENIBILE ED
INCLUSIVA..**

