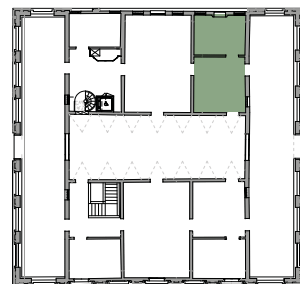


ANTICHAMBRE ET CHAMBRE DE L'ÉVÊQUE



La Chambre de l'évêque à l'époque de la famille Olcese



La Chambre de l'évêque telle qu'elle se présente aujourd'hui

L'Antichambre et la Chambre de l'évêque sont deux pièces aménagées à partir d'éléments présents dans la Villa et de meubles provenant d'autres propriétés du FAI dans le but de permettre aux visiteurs de remonter le temps et de s'imaginer à l'intérieur même de la *domus* épiscopale. Les murs gardent encore de faibles traces des fresques imitant une tapisserie ornée de guirlandes, identiques à celles du Salon auquel l'Antichambre était initialement reliée pour ne former qu'une pièce unique jouxtant la Loggia. La partie supérieure du mur est agrémentée d'une frise de volutes et de mascarons.



LE SAVIEZ-VOUS ...

Utilisée au fil des siècles par les évêques de Padoue comme lieu de villégiature et exploitation agricole, la Villa a changé de fonction dans le courant du XX^e siècle. Certaines transformations – comme on peut le voir sur la photo du Salon ci-dessus – lui permettent dès lors d'accueillir des petits groupes qui, dans le silence des Monts Euganéens, trouveront les conditions idéales pour se reposer et s'ouvrir à la spiritualité, et ce jusqu'en 1962, date à laquelle la famille Olcese la rachète et la fait restaurer.