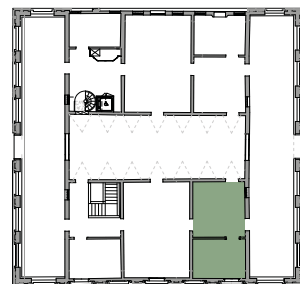


PETIT SALON DE LA CHEMINÉE ET BUREAU



Petit Salon de la cheminée à l'époque de la famille Olcese



Petit Salon de la cheminée aujourd'hui

Cette pièce, faisant à la fois office de salon et de bureau, formait autrefois un environnement unique caractérisé par un long couloir jouxtant la Loggia. Les murs sont agrémentés de motifs figurant une fausse tapisserie, en partie intégrés récemment, alors que la frise blanche de la partie haute propose des guirlandes végétales tenues par des hommes et des femmes nus, accompagnés de hérons, perroquets, brasiers, corbeilles et clipeus (boucliers). Tout comme dans les autres pièces de la Villa dei Vescovi, on retrouve ici une décoration qui doit beaucoup à la découverte, à Rome à la fin du XVe siècle, de la Domus Aurea de Néron et à la passion toute particulière pour l'art grotesque, dont Raphaël fournira une splendide interprétation.



LE SAVIEZ-VOUS ...

Grâce à l'évêque Francesco Pisani et à Alvise Cornaro, la Villa devint, vers le XVIe siècle, le rendez-vous des intellectuels et des artistes de l'époque et le théâtre des représentations du dramaturge Ruzzante. Alvise avait fait réaliser par son ami Falconetto la Loggia et l'Odeo à Padoue pour accueillir les représentations dudit Ruzzante. Deux personnages auxquels Alvise était particulièrement lié, comme en témoignent ses dispositions testamentaires, dans lesquelles il demande à être enterré avec « Ruzzante et messire Giovanni Maria Falconetto ».